

YWGUCH

1

ヤマグチの概要

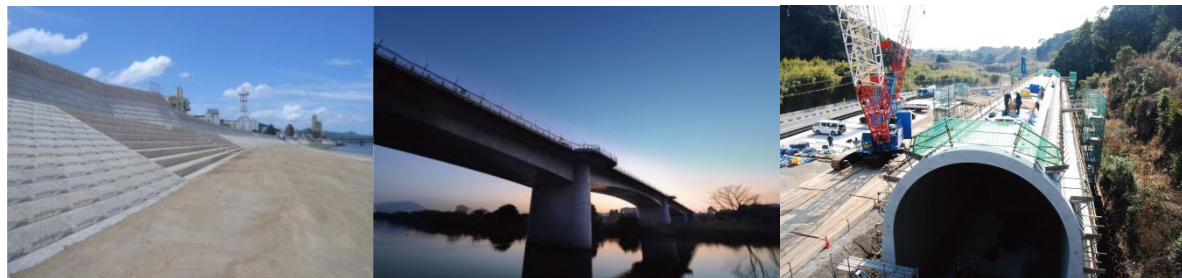
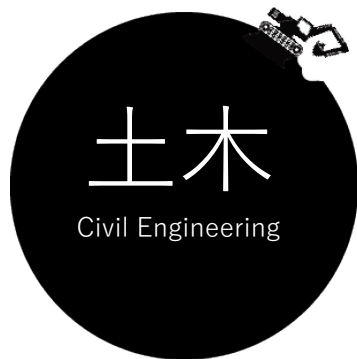




会社名	ヤマグチ株式会社
所在地	本社／鹿児島県霧島市牧園町宿窪田1960 鹿児島営業所／鹿児島県鹿児島市新町3-10
創業	昭和25年2月（山口工務所）
設立	昭和40年4月（有限会社山口工務店）
資本金	5,000万円
代表	代表取締役社長 山口 克典
年間売上	25億
従業員数	81名（男性64名 女性7名）



道路、トンネル、河川、橋まで
国土の基盤を整備し、生活を支える事業。



オフィスビル、商業施設、複合施設に至るまで、
街づくりで未来を築く業種。



ヤマグチの特徴

創業70年

ヤマグチは創業から70年間、人々が豊かで安心して暮らせるための社会基盤整備の一端を担ってきました。今では数多くの実績を積み重ね、県内でも指折りの建設会社として、業界内では名を知られる存在となっています。

無借金経営

技術者のレベルの高さに加え、70年間、無借金経営を行ってきた財務体制も高く評価されており当社のランクは鹿児島県ではオールAをいただいています。

社員満足^の向上

ヤマグチの基本理念は「人間尊重主義」。技術を創るのも、使うのも結局は人。私達は人を大切にし、社会を大切にする企業で在り続けたいと考えています。顧客満足をもっと高めると共に、社員満足にも取り組んでいます。

Q 「建設業」って
いまいち解らないのですが。






建設工事とは主に・・・


総合工事事業者 (工事全体の施工管理を行なう)

専門工事事業者 (躯体工事、仕上げ工事、設備工事など専門的な部分を行なう)

この2つの業者が建設するものに応じてチームを組み仕事をします。



躯体工事、仕上げ工事、
設備工事など
専門的な部分を行なう
専門工事事業者
= プレーヤー



工事全体の
施工管理を行なう
総合工事事業者
= 監督

ヤマグチ株式会社

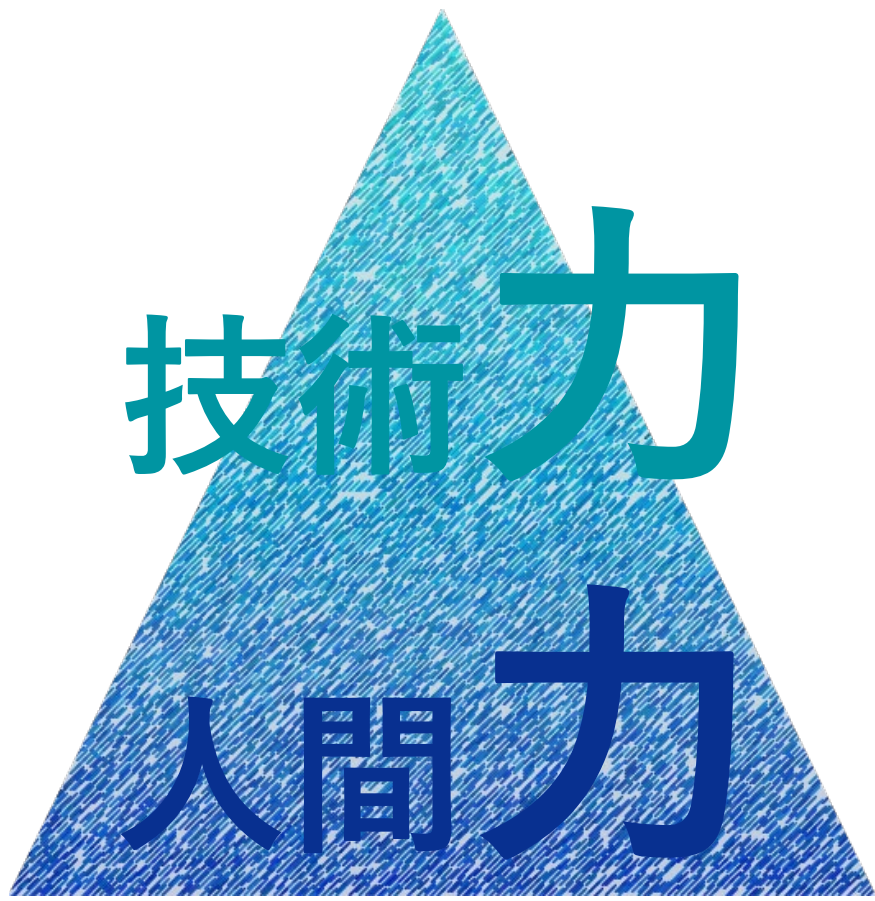
2

ヤマグチの強み



ヤマグチではどんな社会情勢になっても、安定した経営を行ない、社員みんなが幸せになれる チカラ を育てています。

そのチカラとは



そこでヤマグチが行っている、

この「**2つの力**」を育てるための取り組みをご紹介します。



人間力

建設事業という様々な分野のプロが集結する仕事は、
互いの力を合わせ、能力を引き出し合うことが必要不可欠。
だからこそヤマグチでは

「人」を育てることを重要視してきました。

「いい仕事は、いい人に宿る」



社会人としても技術者としても成長が可能！



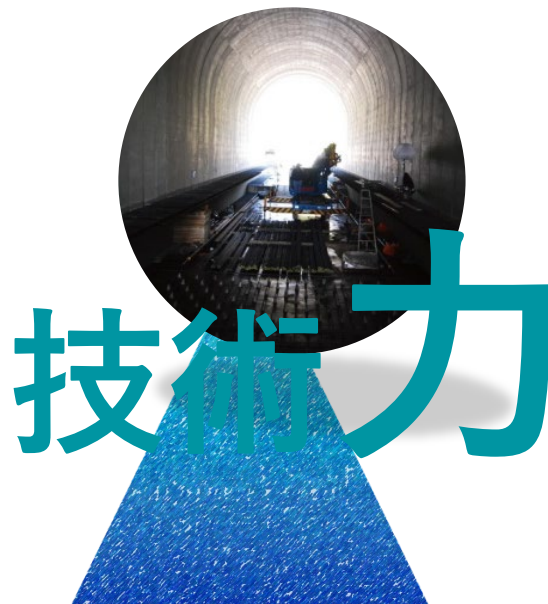
良い人間の集団だから、助け合いやチーム力は抜群！



離職率も低い！

1割未満！！





創業以来、『技術力』に定評のあるヤマグチ。

常に先進的な技術の開発・習得に取り組んできた当社だからこそ、
これからの建設業界の未来を見据えて
いち早くIT技術の活用を推進しております。

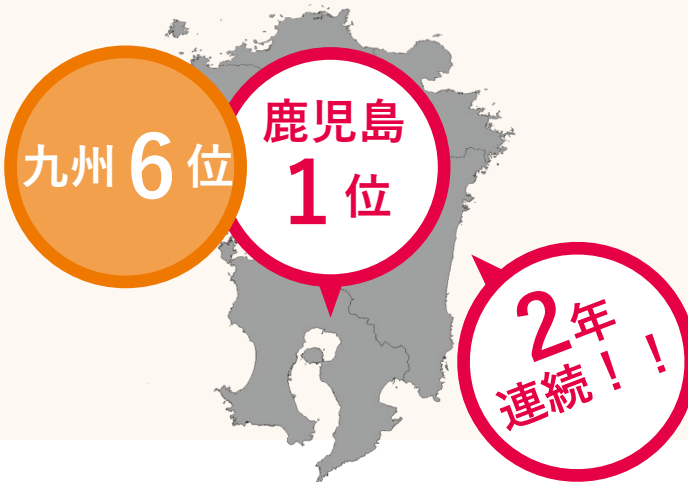
2年連続!!

国土交通省九州地方整備局様より

「平成29年度・30年度工事成績優秀企業」の認定を受けました。

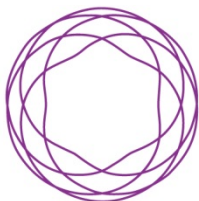


「工事成績優秀企業」とは、九州地方整備局における過去2カ年の工事成績評定の平均点が80点以上となった企業の中で基準を満たす企業のみが認定されるもので、この認定は国土交通省の工事に携わるものとして最高の栄誉です。





「かごしま子育て応援企業」登録



地域未来牽引企業

経済産業省「地域未来牽引企業」認定



2020

健康経営優良法人

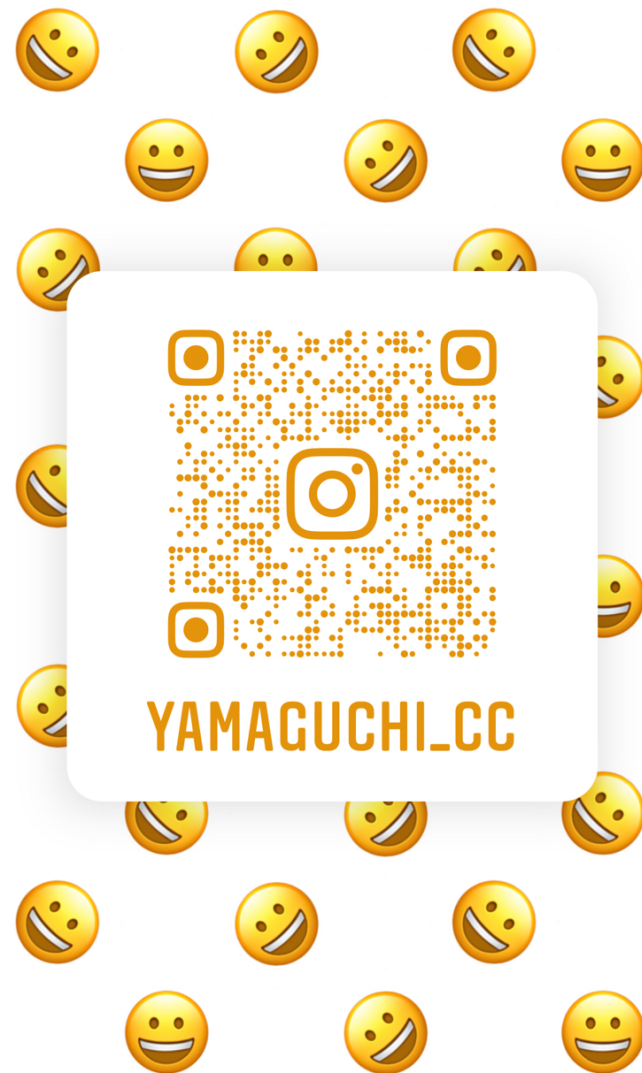
Health and productivity

\\ FOLLOW ME! //



Instagram

インスタグラムはじめました。



4 学生からよくあるご質問



Q ヤマグチでは
どんな人を求めていますか？



ヤマグチではこんな人を求めています！

- ・ チームワークを大切にし、他人を思いやれる人
- ・ 常に進化と変化を恐れず、自らおこしていける人
- ・ 礼儀、礼節を大切にし、はずかしい事だと思わない人



個性的な人材が集まっており、そしてその結束が強いことがヤマグチの魅力のひとつ。
コミュニケーションを取りやすい雰囲気づくりがされているので、働きやすいですよ！

Q 入社後はどんな 研修がありますか？



<人材育成のための訓練・制度>

挨拶・礼儀訓練

良い技術者である前に「良い社会人・企業人であれ」という理念に基づき挨拶・礼儀訓練を行ない年間を通して全社員で徹底的に訓練します。

トレーナー&メンター制度

入社後は一人の先輩が1年間つきっきりで業務面のサポートや、業務以外の悩みや不安を解消します。

教育制度

段階ごとに社内外問わずに様々な研修を行っており、社員育成に力を入れています。



新入社員研修／中堅社員研修／管理者研修／階層別研修／各種資格取得研修／
対人側面・思考的側面研修／IT研修／マナー・モラル研修／コミュニケーション教育など

●募集職種・分野

■土木建築系技術職 ■総合職（総務・営業）

■一般事務職・建設ディレクター

※全職種：全学部全学科対象

●待遇（基本給）

院了・既卒／月給（基本給） 220,000円

大学卒／月給（基本給） 200,000円

高専卒／月給（基本給） 200,000円

短大卒／月給（基本給） 175,000円

※上記基本給以外に各種手当がつきます。

●待遇（諸手当）

通勤手当（通勤距離に応じて最高20,000円まで支給）

家族手当（配偶者：10,000円、子：1人につき2,000円）

資格手当（土木・建築等の1級取得者は20,000円、2級取得者は10,000円、

技術者手当（5,000～30,000円）

家賃手当（30,000円）

自宅手当（5,000円）

そのほか、

時間外手当、営業手当、役職手当、現場手当、出張手当、報奨金制度 等

●月収モデル

<2020年実績>

大卒1年目の場合（1人暮らしの場合）

（基本給） 200,000円

（交通費） 15,000円

（家賃補助） 30,000円

総支給 245,000円

大卒1年目の場合（実家暮らし場合）

（基本給） 200,000円

（交通費） 15,000円

（自宅手当） 5,000円

総支給 220,000円

※1年目は弊社では残業一切なし

●昇給

年1回(7月)

●賞与

年2回 (8・12月【夏2カ月・冬1カ月】)

※別途決算賞与があります (5月【平均3~4カ月】)

●休日休暇

完全週休2日制 (土曜・日曜)、夏季休暇(5日)、GW休暇(6日)、
年末年始休暇(6日)、年次有給休暇 (入社半年後から10日~最大40日)、
慶弔休暇、配偶者の出産休暇ほか

※年間休日110日

●待遇・福利厚生・社内制度

健康保険、厚生年金、雇用保険、労災保険、定期健康診断
退職金制度、各種慶弔制度、研修旅行、レクリエーション
育児介護休暇、社員旅行、資格取得支援制度、社内表彰制度

その先の、未来へ。

YAMAGUCHI
YAMAGUCHI CO.,LTD.

