

MeikoTechnos Corporate Profile

# 明興テクノス 企業紹介

明興テクノスはおかげさまで74周年を迎えました。



**MEIKO**  
TECHNOS

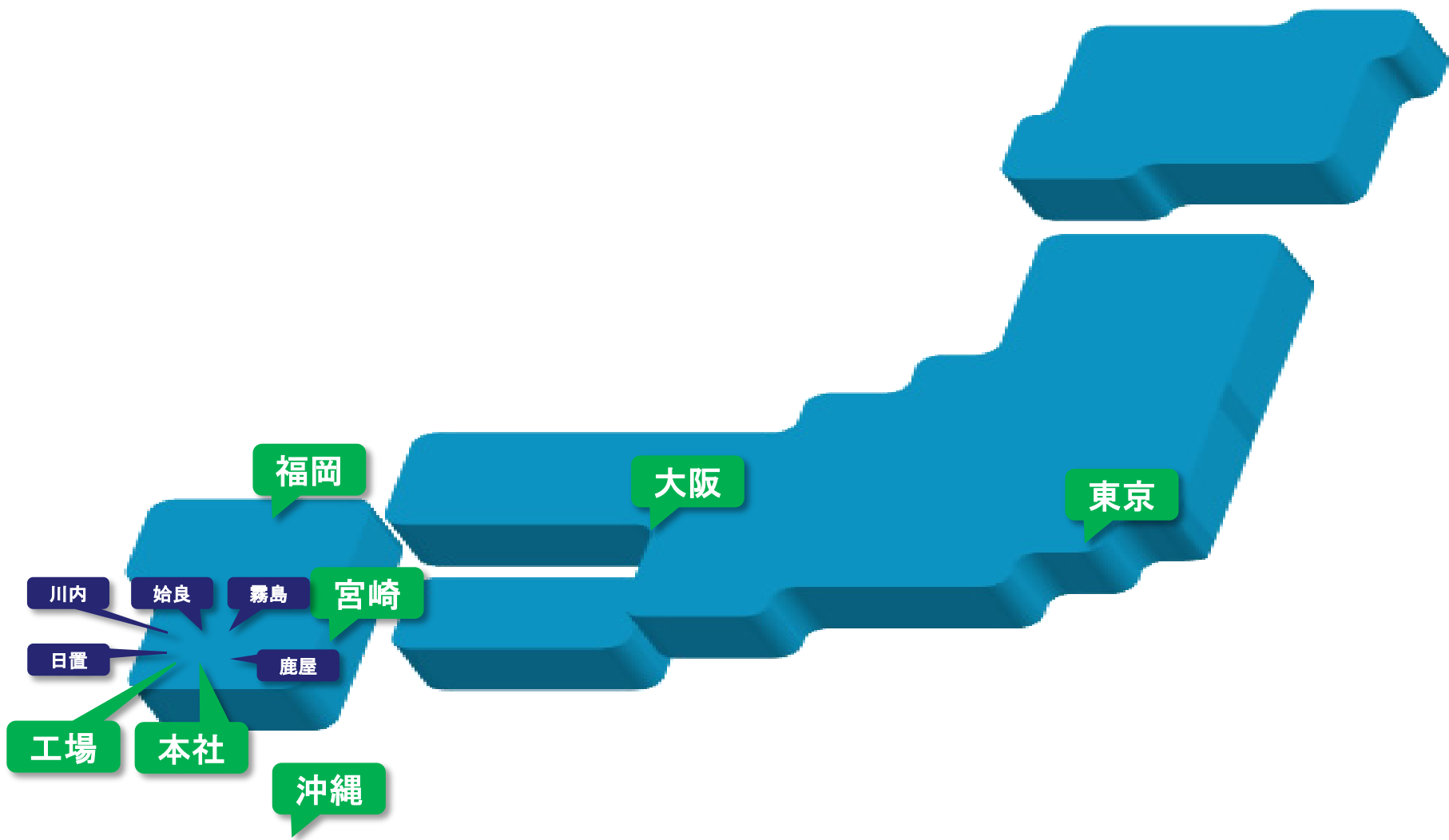


# 会社概要

社名	株式会社 明興テクノス
本社所在地	鹿児島市小松原1丁目10番8号
工場所在地	日置工場（鹿児島県日置市）
支店・営業所	東京・大阪・福岡・宮崎・沖縄 その他6拠点
資本金	5000万円
年間売上高	約32億円
従業員数	201名（2020年4月）
取引銀行	鹿児島銀行・鹿児島興業信用組合・商工中金・三井住友
創業	昭和21年2月（現在74周年）
グループ企業	(株)青山ホールディングス その他7社

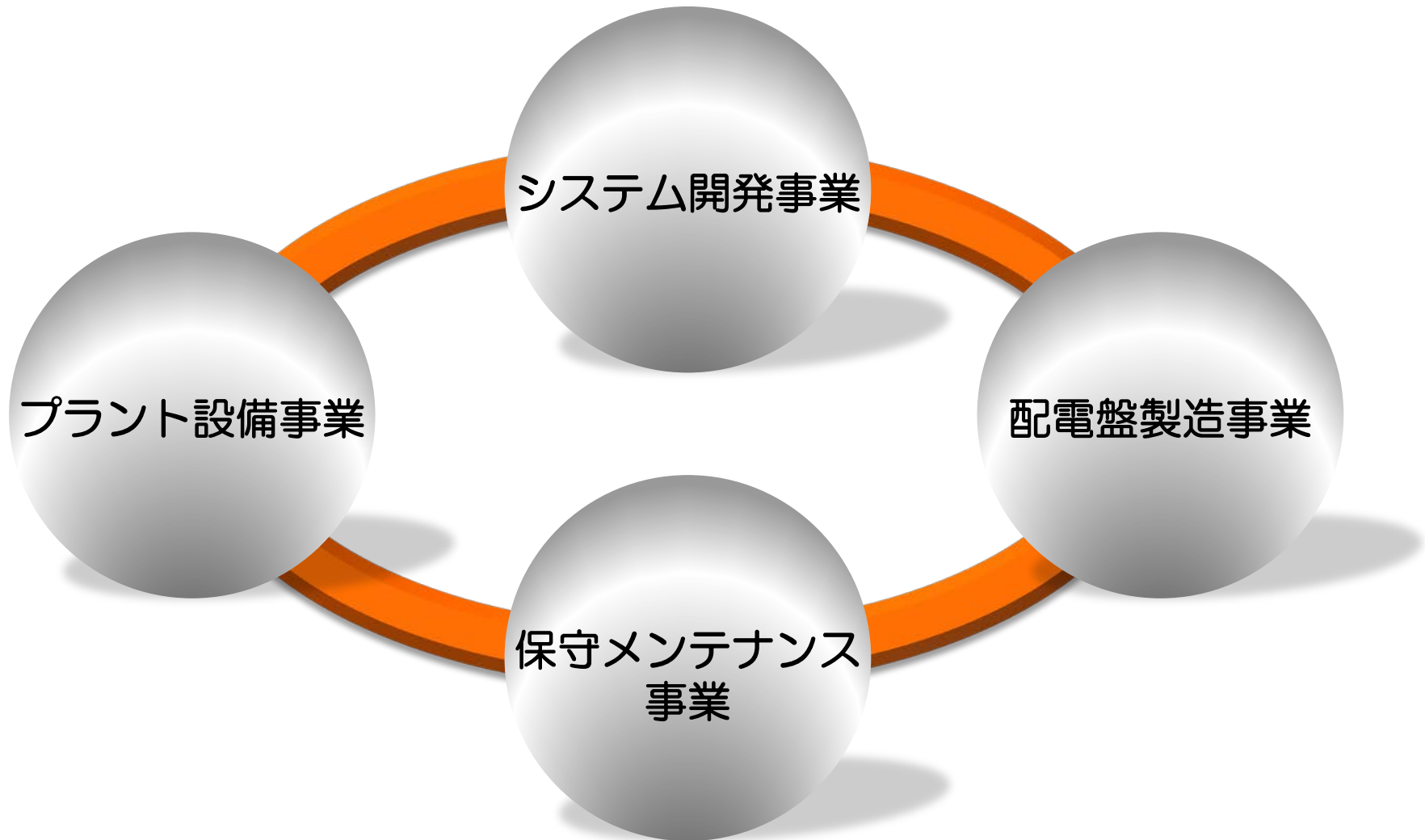


# 支店営業所



# 事業概要

公共施設の電気設備における設計・製作・施工・監理



# 主顧客と施設

## 対象顧客

国土交通省

防衛省

農林水産省  
(水産庁含む)

県

各自治体

共同法人・組合  
(下水道事業団・管理組合等)

民間  
(ゼネコン/メーカー/コンサル等)

## 対象施設

水道  
(簡易・上水等)

工業用水

下水道  
(MP場・終末処理場等)

下水道類似施設  
(農/漁/林業集落排水処理施設等)

ごみ焼却場

学校

公共建築物

農業用水

火葬場

排水機場

廃棄物処分場

ダム

防衛施設

し尿処理施設

温泉施設

その他

# 設備工事【上・下水道設備】



水源地や浄水場といった上水道施設／処理場などの下水道施設における電気計装設備工事を日本全国で展開しています。

# 設備工事【建築付帯設備】



役所や学校など公共建築物の照明・空調・音響・消防設備などといった電気設備工事が建築付帯設備となります。

# 設備工事【発電電・ダム設備・その他】



ダム施設、ゴミ処理場・排水機場や九州電力の発電所や変電所などあらゆる公共プラントに携わっています。



# システム開発



プロジェクト会議

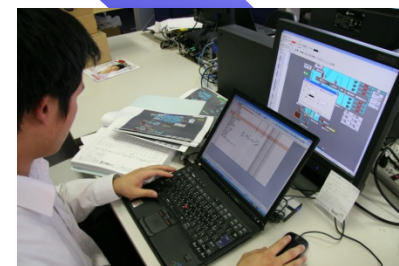


システム設計・ソフト開発



客先プレゼンテーション

実機製作



試験調整



納品

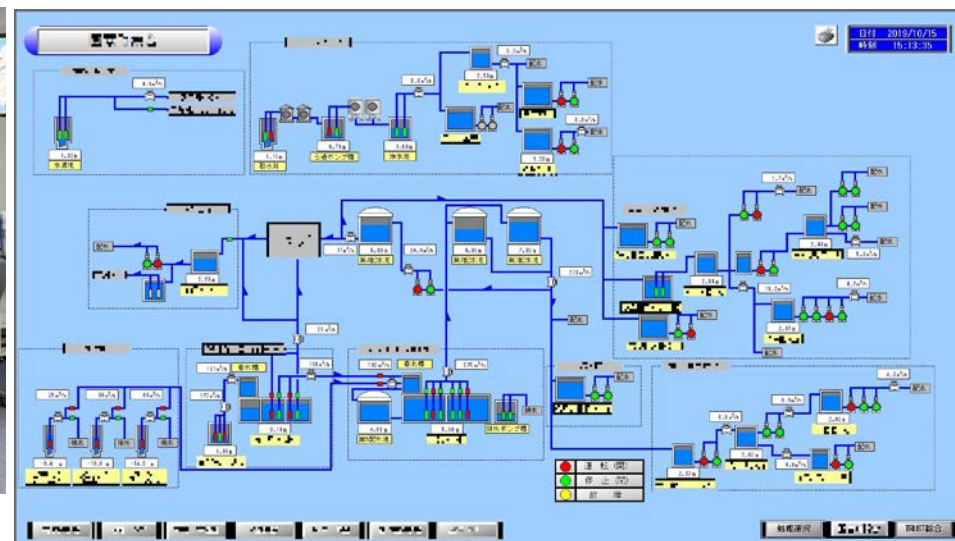


監視制御システムの構築を基幹として、立案・設計企画・開発・プレゼン・試作・納品における全フローに携わって開発業務が進行します。

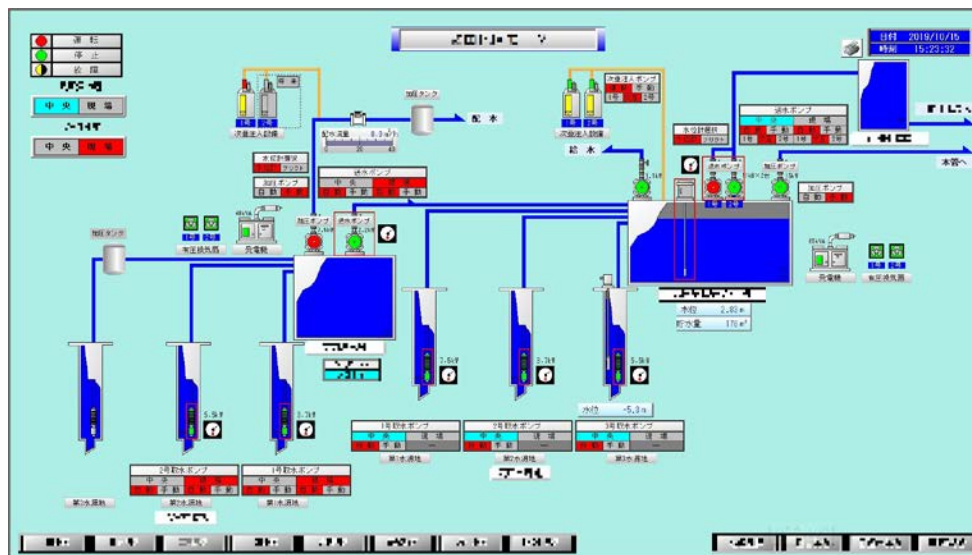
# システム開発（監視ネットワーク・トラスト）



監視ネットワーク・トラスト

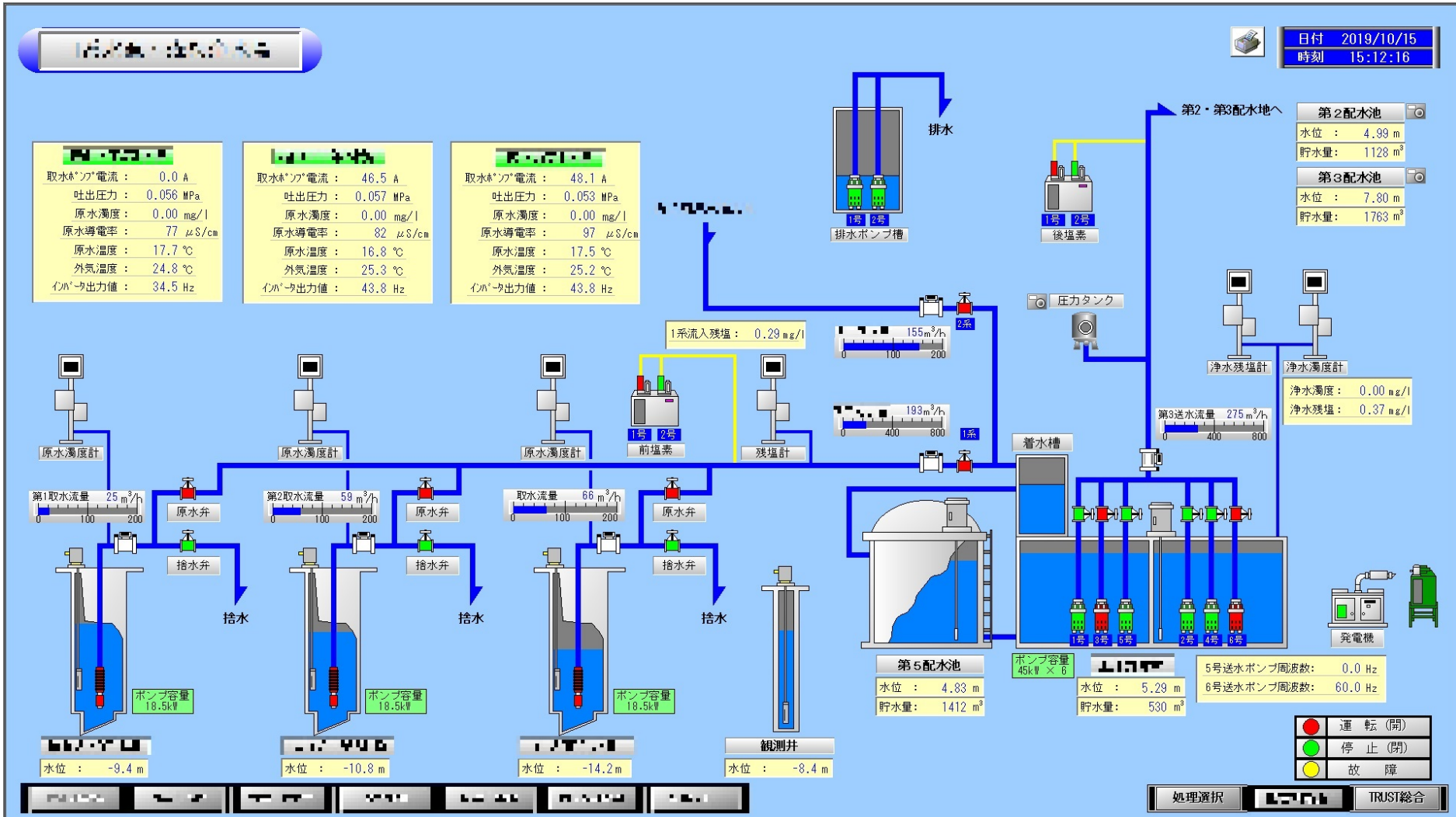


監視画面



監視画面

# システム開発 (監視システム)

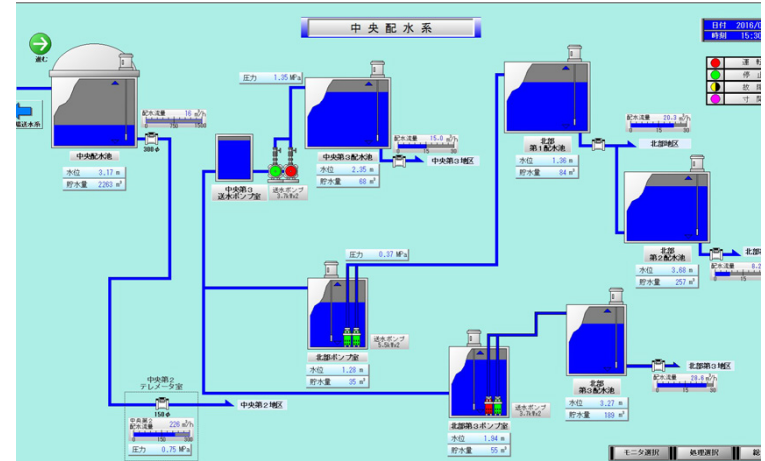


監視画面 (A市水源地)

# システム開発(モバイル監視)

## モバイル監視システム「SMART-ACCESS」

- スマートフォンやタブレットで遠隔地施設の監視や管理を行うクラウド型監視システム



### モバイル端末 監視画面



### モバイル端末 監視画面



### 設備台帳システム「SMART-ENGINEER」

# 配電盤製造【日置工場】



設計



製缶（板金）



塗装



配線・組立



試験・検査

設計から製缶、塗装、組立、検査までの全工程を一貫体制しています。  
配電盤工場としての生産能力は、年間1000面以上となり  
九州はもとより、全国や海外にも出荷しています。



# 配電盤製造【日置工場】



高圧受変電盤



ポンプ制御盤・計装インターフェース盤



現場操作盤（スタンド盤）



監視盤（デスク盤）

# 保守・メンテナンス

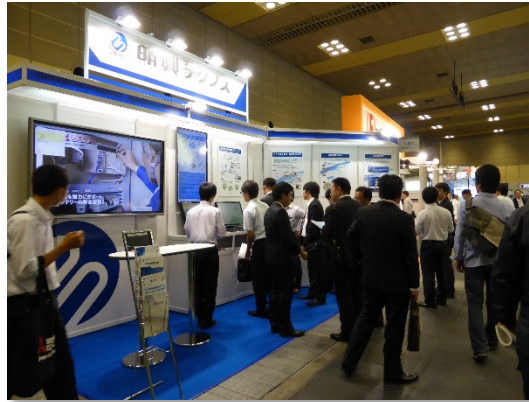


学校、公共建築物、上下水道施設の電気設備保安業務の受託業務を行っています。  
施設のライフサイクルコストを低減するための保守やメンテナンスは欠かせません。

# CSR (企業の社会的責任)



社内技術講習



展示会(電設工業展2016in東京)



社員旅行(2016シンガポール)



おはら祭り



ジュニア・インターンシップ



環境教育講演会

企業が社会的信用を得るためには、企業市民として法令や社会規範を遵守した経営を継続する必要があります。その為に、品質の向上、技術の提案、教育の支援、地域との交流、職場環境の整備、環境問題への取り組みなどを遂行しています。



# 待遇・勤務

諸手当	家族手当、住宅手当、通勤手当
昇給	昇給 年1回(4月)
賞与	賞与 年2回(7月、12月)
休日・休暇	完全週休2日制、日祭日・夏期休暇、年末年始休暇、有給休暇(初年度10日、最高20日)工場は工場カレンダーによる
勤務時間	8:30~17:30 (内 1時間休憩)
主な勤務地	鹿児島市本社または日置市工場、各支店営業所
各種保険	各種社会保険、退職金制度
福利厚生	研修旅行制度、定期健康診断、慶弔見舞金、技術研修制度、育児休業 ソフトボール同好会、ゴルフ同好会、ボーリング同好会等のクラブ活動
研修制度	入社後、3ヶ月間のOJTによる研修



# Challenge to ability

—自分への挑戦—